



OSH 010 PORTE COMPOSANT SIMPLE

Monture économique pour composant diamètre 40mm à fixation rapide par un clips ressort plastique

Diamètre accepté : 40mm +/-1mm
Epaisseur max acceptée : 5mm
Diamètre monture : 80mm
Epaisseur monture : 10mm
Matière : Aluminium anodisée
Monté sur tige inox diamètre 10mm

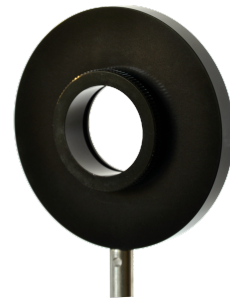


OSH 020 PORTE COMPOSANT SERRAGE CONTRE-BAGUE

Monture pour composant diamètre 40mm avec contre-bague de serrage pour un maintien stable et définitif.

Il n'y a pas besoin d'outil pour visser la contre-bague de serrage, ce porte composant se garde la possibilité de procéder à des **échanges de composants facilement tout en offrant une sécurité maximale.**

Diamètre accepté : 40mm +/-1
Épaisseur acceptée : 6mm
Diamètre monture : 100mm
Épaisseur monture : 10mm
Matériau : Aluminium anodisé
Fourni avec la contre-bague
Monté sur tige inox diamètre 10mm



OSH 030-033 PORTE COMPOSANT MAGNÉTIQUE

La Monture en acier OSH 030 permet d'accueillir les bagues aimantées au diamètre 40mm. Une monture qui allie rapidité, praticité et sécurité, c'est possible.

Diamètre accepté: 40mm
Diamètre monture : 80mm
Épaisseur monture : 12mm
Type de maintien : magnétique
Matériau : Acier zingué
Maintien de la monture : par tige dia.10mm

Compatible avec bague aimantée OSH 033 (vendue séparément) qui permet de loger des composants au diamètre 40mm et d'en assurer leur protection et leur marquage. Cette bague dispose d'aimants incrustés, lui permettant une fixation puissante et immédiate sur les montures en acier.

Diamètre accepté : 40mm +/-1
Épaisseur acceptée : 8mm
Diamètre bague : 60mm
Épaisseur bague : 15mm
Matériau : Plastique
Maintien du composant dans sa bague : contrebague manuelle
Maintien de la bague sur une monture : par aimantation

